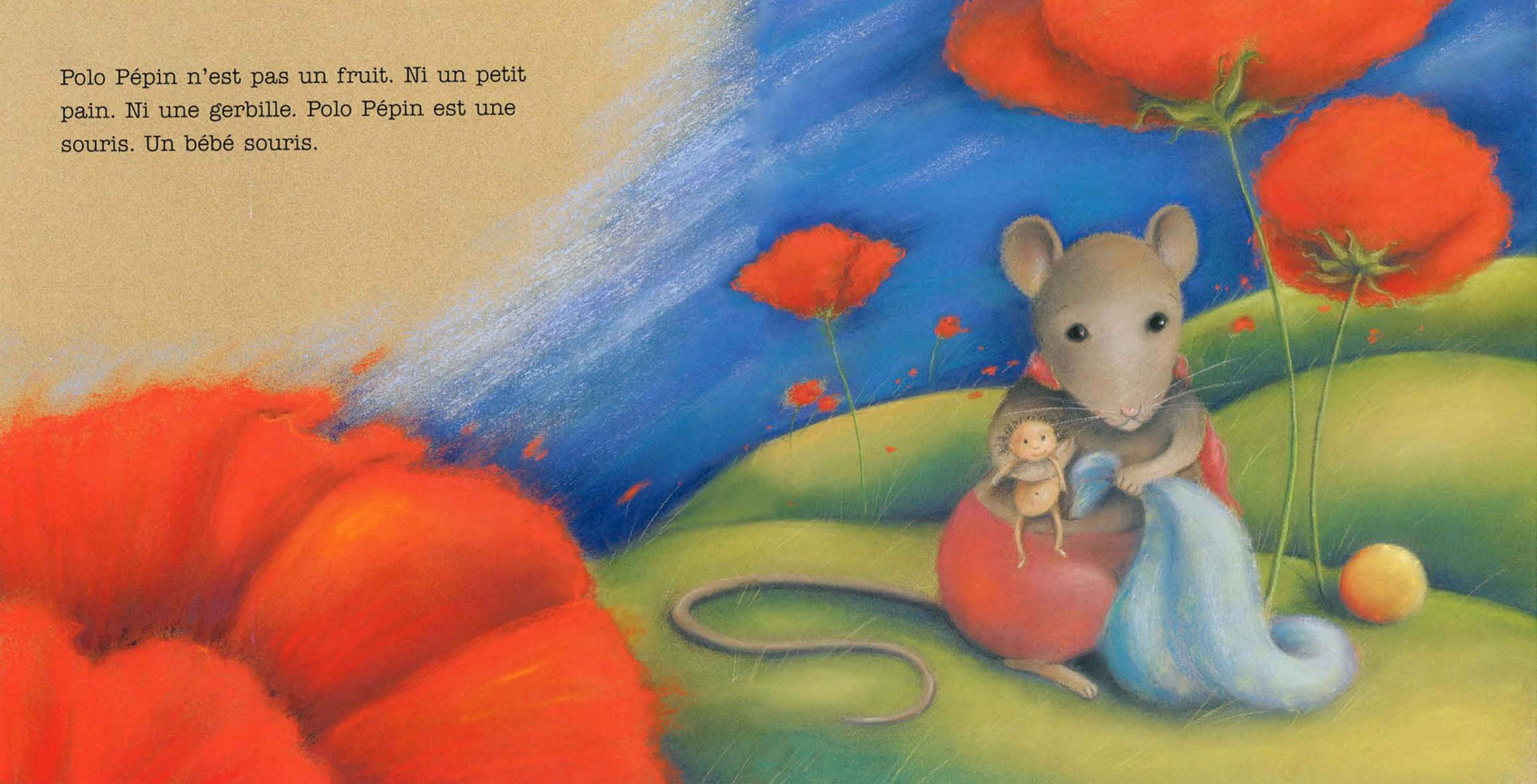


Texte de Ginette Anfousse
Illustrations de Marisol Sarrazin

Polo

et le Roulouboulou

Polo Pépin n'est pas un fruit. Ni un petit
pain. Ni une gerbille. Polo Pépin est une
souris. Un bébé souris.



Avant, Polo habitait dans la minuscule
roulotte des Zouf. Maintenant, il habite
dans l'immense maison des Plouc.

Les Plouc ne sont pas des cucurbitacées.
Ni des chenilles à poil. Ni des chimpanzés.
Les Plouc sont comme les Zouf,
des poseurs de trappes à souris et des
empêcheurs de tourner en rond.



Depuis que la famille de Polo est arrivée dans cette nouvelle maison, il a hérité d'une chambre à lui. À lui tout seul. Il aurait mille fois préféré dormir entre sa sœur Églantine et son frère Charlot, comme autrefois. Surtout les soirs comme ce soir. Les soirs où son ombre de petite souris ressemble à l'ombre d'un Roulouboulou.

